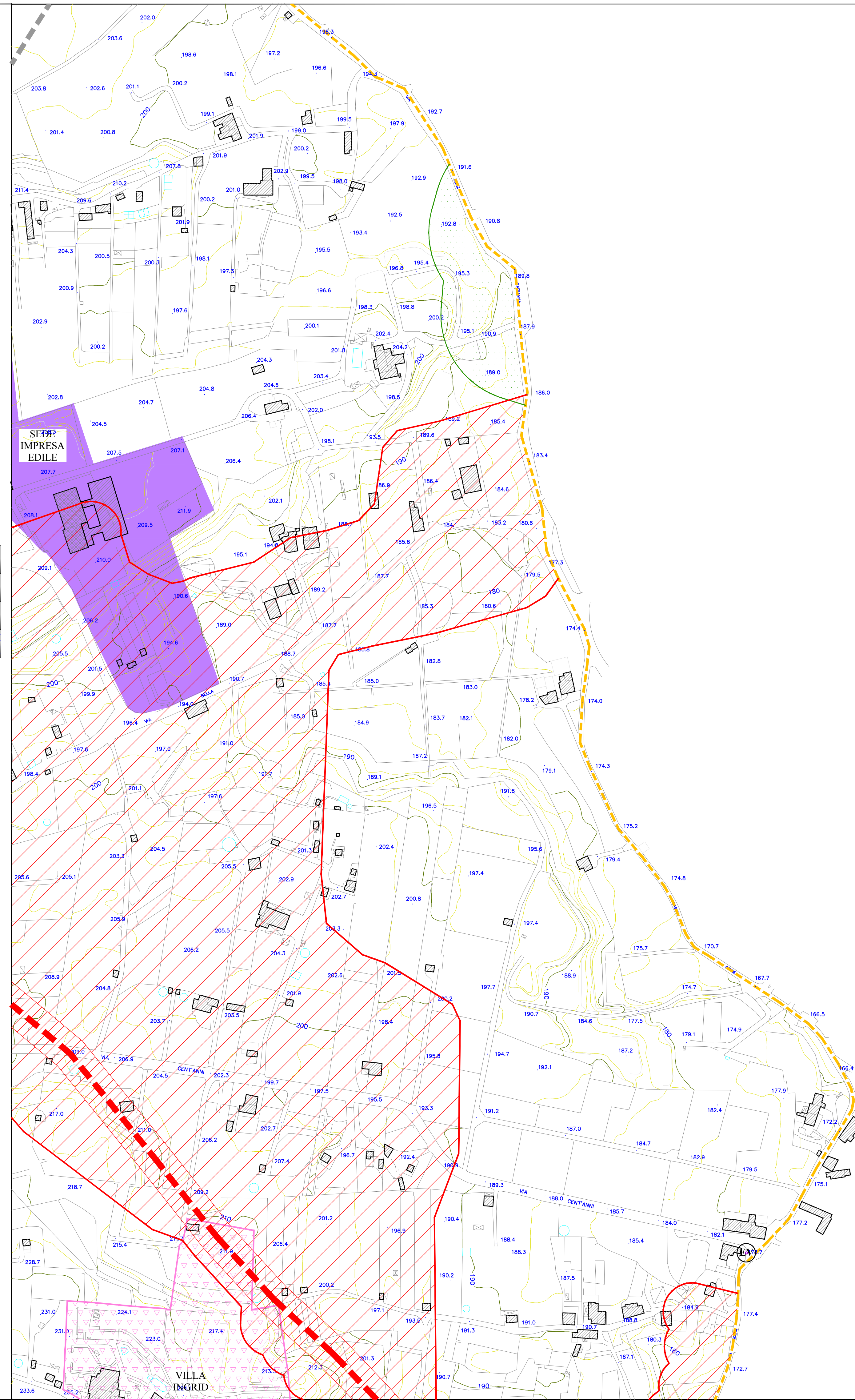


LEGENDA

- ZONA A - Agglomerato urbano storico
- ZONA A1 - Agglomerati esterni di interesse storico o di pregio architettonico
- ZONA B1 - Residenziale di mantenimento - 3,00 mc/mq
- ZONA B2 - Residenziale di completamento - 2,00 mc/mq
- ZONA B3 - Residenziale di espansione "spontanea congelata"
- ZONA C1 - Residenziale di completamento espansione privata - 1,30 mc/mq
- ZONA C2 - Residenziale di espansione privata - 1,15 mc/mq
- ZONA C3 - Residenziale di espansione "spontanea congelata"
- ZONA C4 - Residenziale pubblica esistente / di progetto
- ZONA C5 - Residenziale di espansione sovvenzionata ed agevolata esistente / di progetto
- ZONA C6 - Residenziale stagionale - 0,15 mc/mq
- ZONA C7 - Edilizia turistico ricettiva esistente
- ZONA C8 - Ricettività all'aria aperta - Campaggi
- ZONA D1 - Artigianale, industriale esistente / di progetto
- ZONA D2 - Commerciale esistente / di progetto
- ZONA E - Uso agricolo - 0,03 mc/mq
- ZONA F1 - Attrezzature scolastiche esistenti / di progetto
- ZONA F2 - Attrezzature collettive esistenti / di progetto
- ZONA F3 - Verde pubblico per lo sport esistente / di progetto
- ZONA F4 - Verde pubblico attrezzato esistente / di progetto
- ZONA F5 - Parco urbano esistente / di progetto
- ZONA F6 - Stazioni di servizio esistenti / di progetto
- ZONA F7 - Parcheggi esistenti / di progetto
- ZONA F7* - Parcheggi di progetto su aree ex IACP
- ZONA F8 - Verde privato
- AREA BOSCO TUTELATO D.Lgs. 227/01 e 42/04
- AREA BOSCO TUTELATO L.R. 16/96
- LIMITE AREA DI RISPETTO BOSCO
- LIMITE RISPETTO CIMITERIALE
- LIMITE RISPETTO POZZI
- LIMITE VINCOLO ARCHEOLOGICO
- LIMITE TERRITORIO COMUNALE
- LIMITE RISPETTO AUTOSTRADALE
- LIMITE RISPETTO STRADALE NUOVI TRACCIATI
- AREA PIANO PARTICOLAREGGIATO
- FAGLIA SISMOGENETICA fascia di di ineditabilità assoluta: 15 metri da entrambi i lati
- fascia di rispetto: 10 metri da entrambi i lati + aree fatturazione
- PERCORSI STORICI
- AREA A RISCHIO IDRAULICO ELEVATO R3 (P.A.I.)

- Anfiteatro Comunale
- Casa Alberg per Anziani
- Casa di Riposo per Anziani
- Caserma Carabinieri
- Centro Polivalente
- Municipio
- Mercato
- Stazioni di Servizio
- Scuola materna, elementare e media
- Poste Italiane
- Cimitero
- Centrale Telefonica
- Edicola Votiva

I	II-III	
IV	V	VI
VII	VIII	IX
X	XI	XII
XIII	XIV	XV
XVI	XVII-XVIII	



ARENA ing. Alfonso Studio Tecnico di Ingegneria <small>VIA CONVENTO DEL CARMINE, 10F-TREMESTIERI ETNEO (CT)-Tel.Fax 095496544</small>		
COMUNE DI SANTA VENERINA <small>(provincia di Catania)</small>		
PIANO REGOLATORE GENERALE	Data 24 OTT 2012	Scala 1:2.000
ELABORATO PLANIMETRIA PREVISIONI CENTRO ABITATO E FRAZIONI	N.ro 11.XV	
CONSULENTE: arch. Antonia SCANDURA	COLLABORATORE U.T.C.: dott. ing. Nunzio TORRISI	PROGETTISTA: dott. ing. Alfonso ARENA <small>Albo Ingegneri Catania n. 3690</small>

N.B. Per esigenze grafiche non è riportata la fascia di ineditabilità assoluta, su entrambi i lati dei torrenti, della larghezza di metri 10 misurati dalla linea di confine catastale particella-torrente.