

REGIONE SICILIANA

**COMUNE DI  
SANTA VENERINA**

PROVINCIA DI CATANIA

SEZIONE N. 1

RAPPRESENTAZIONE CONFORME DI GAUSS-BOAGA  
SISTEMA NAZIONALE-FUSO EST

SCALA 1 : 10000



Le quote sono in metri e riferite al livello medio del mare del mareografo di Genova

L'equidistanza delle curve di livello ordinarie (segno continuo) è di 10 m, di quelle ausiliarie (a tratti) è di 5 m

Le coordinate piane sono nel sistema Gauss-Boaga

DATA DEL VOLO: 27 Aprile 2001

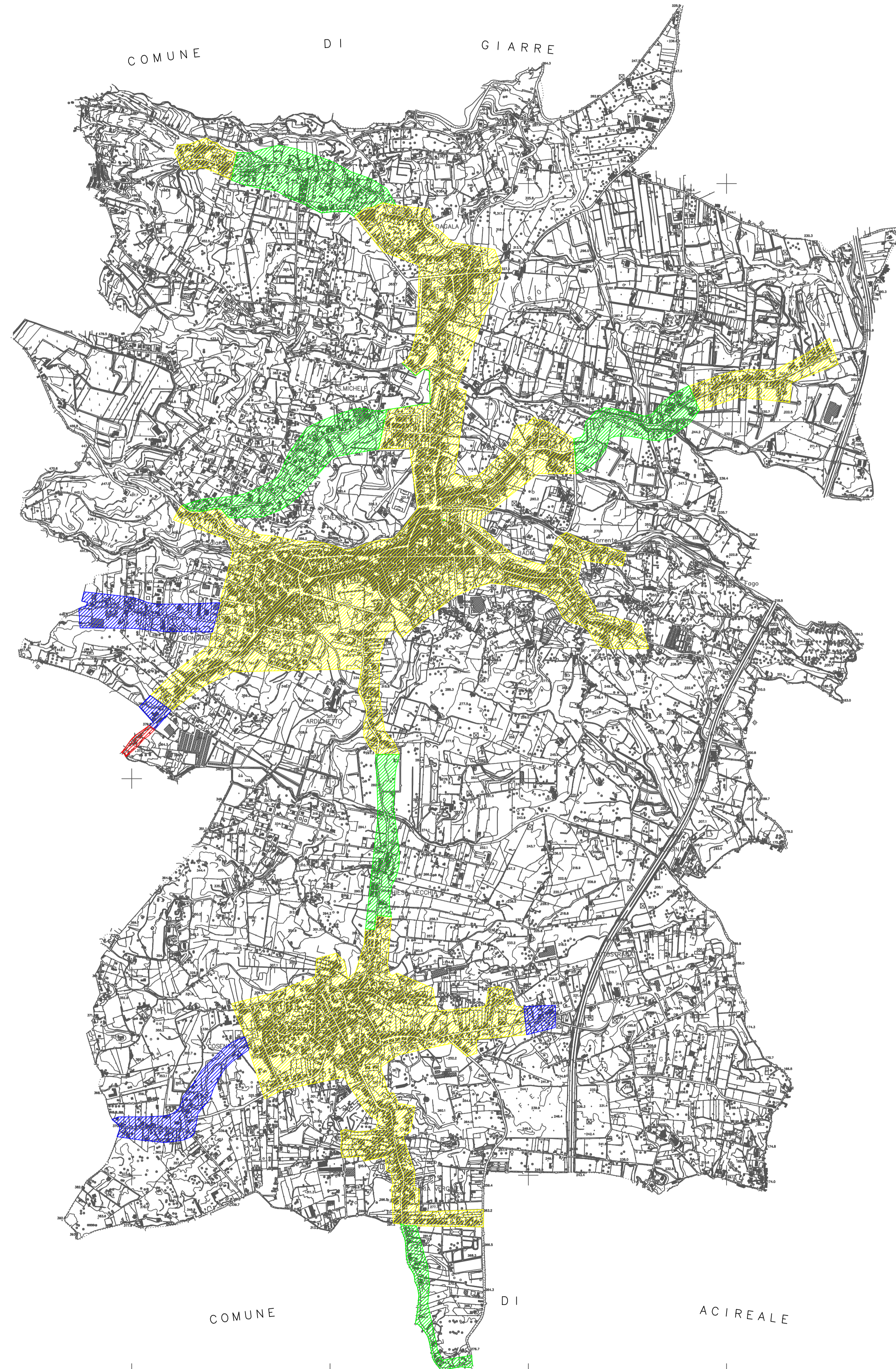
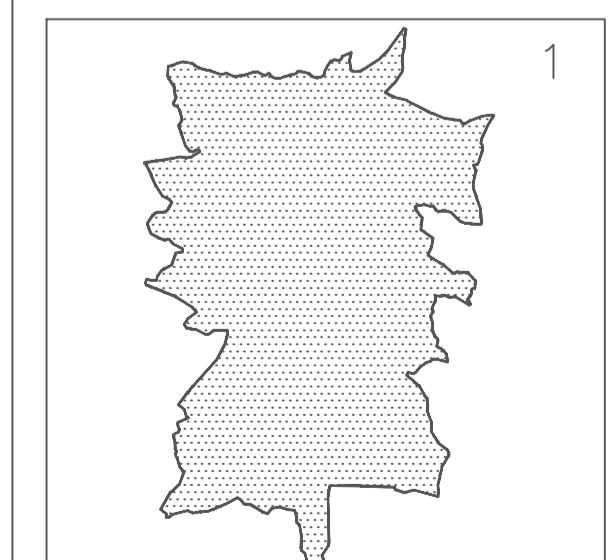
FORMAZIONE  
COMITENTE: COMUNE DI SANTA VENERINA  
PROPRIETA': COMUNE DI SANTA VENERINA  
ESECUTORE: S.A.S. (Piemonte)  
DIREZIONE LAVORI: Dott. Ing. R. ARCEDIAONO  
COLLAUDATORE: Dott. Ing. S. PANEBIANCO

AGGIORNAMENTO  
ESECUTORE  
COLLAUDO

Mappe eseguite conformemente alle norme proposte dalla Commissione Geodetica Italiana

Controllato ai sensi della Legge n.68 del 2/2/1980  
Nullo osta alla diffusione n. in data

QUADRO D'UNIONE DELLA SEZIONE



COMUNE DI SANTA VENERINA PROVINCIA DI CATANIA UFFICIO URBANISTICA	
DELIMITAZIONE DEL CENTRO ABITATO	
	Approvato con delibera G.M. 95 del 21.04.98
	Approvato con delibera G.M. del 09.05.2002
	Approvato con delibera G.M. 61 del 08.05.2003
	Approvato con delibera G.M.